

Kuolevuus Eläketurvakeskuksen pitkän aikavälin laskelmissa

Heikki Tikanmäki 23.5.2017



Eläketurvakeskus
PENSIONSSKYDDSCENTRALEN

Johdanto

- Kuolevuus vaikuttaa työeläkemenoon monta kautta
 - Eläkkeiden päätyvyys
 - Elinaikakerroin
 - Eläkeiät
- Eläketurvakeskuksen pitkän aikavälin laskelmien pohjalla Tilastokeskuksen väestöennuste
 - Erkanee pitkällä aikavälillä TyEL:n kuolevuusperusteesta
- Tuoreimmat laskelmat raportissa: *Lakisääteiset eläkkeet – pitkän aikavälin laskelmat 2016*



Briefly in English

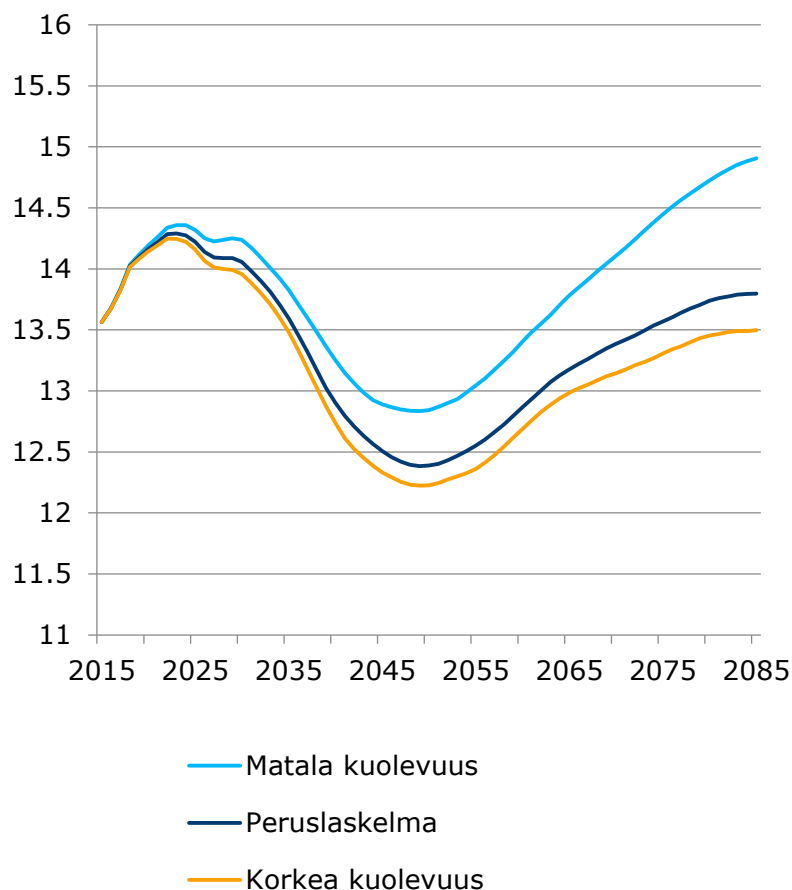
- Mortality in the long term projections of the Finnish Centre for Pensions
- Impacts of mortality on benefits:
 - Terminating of pensions
 - Life expectancy coefficient
 - Impact on age limits
- Funding:
 - Differences between the mortality assumption of the projections and the technical mortality basis
- Newest report: *Statutory pensions in Finland – Long-term projections 2016*



Eläkemenno



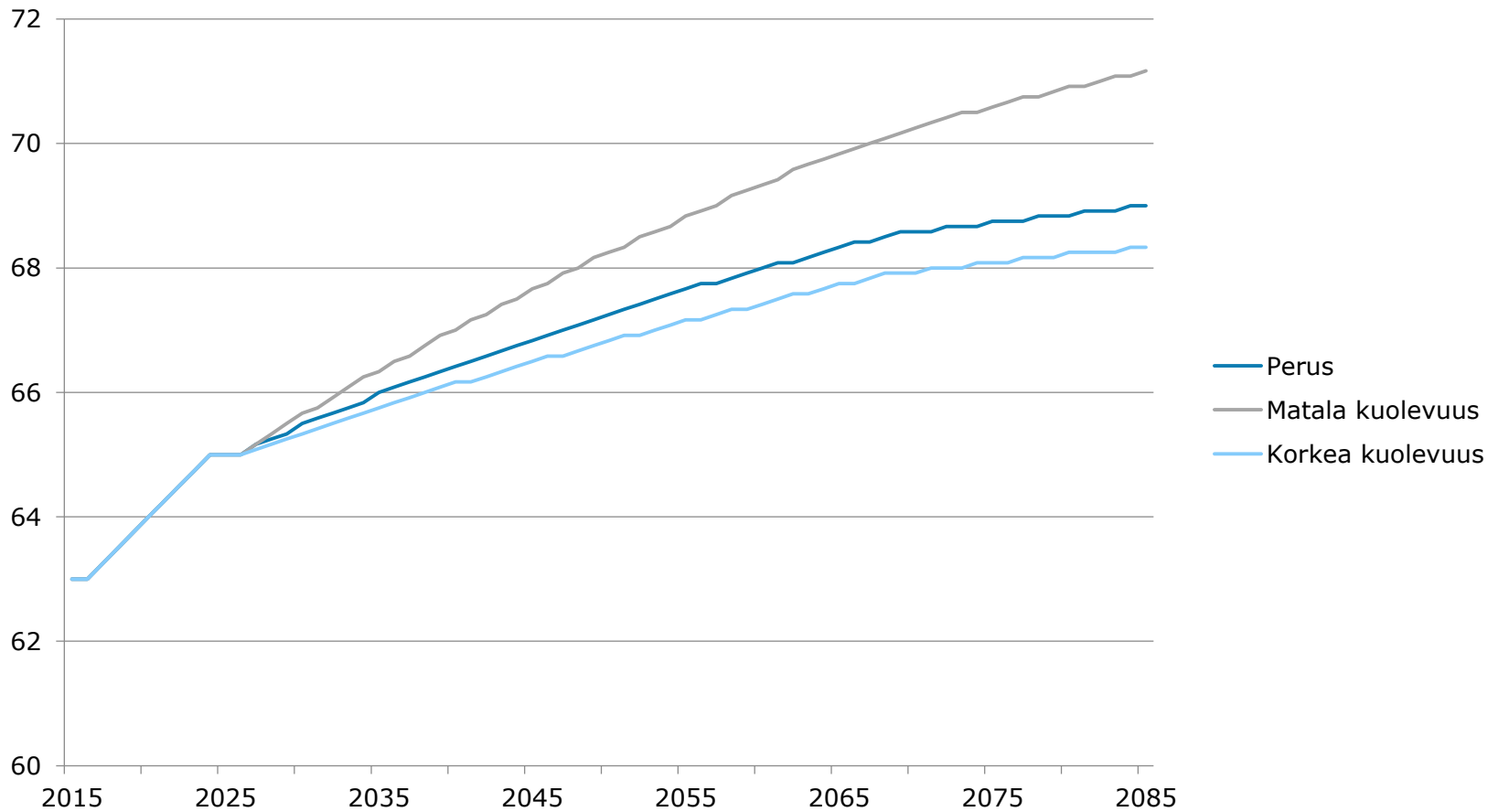
Lakisääteinen eläkemeno (% BKT:sta) eri kuolevuusoletuksilla



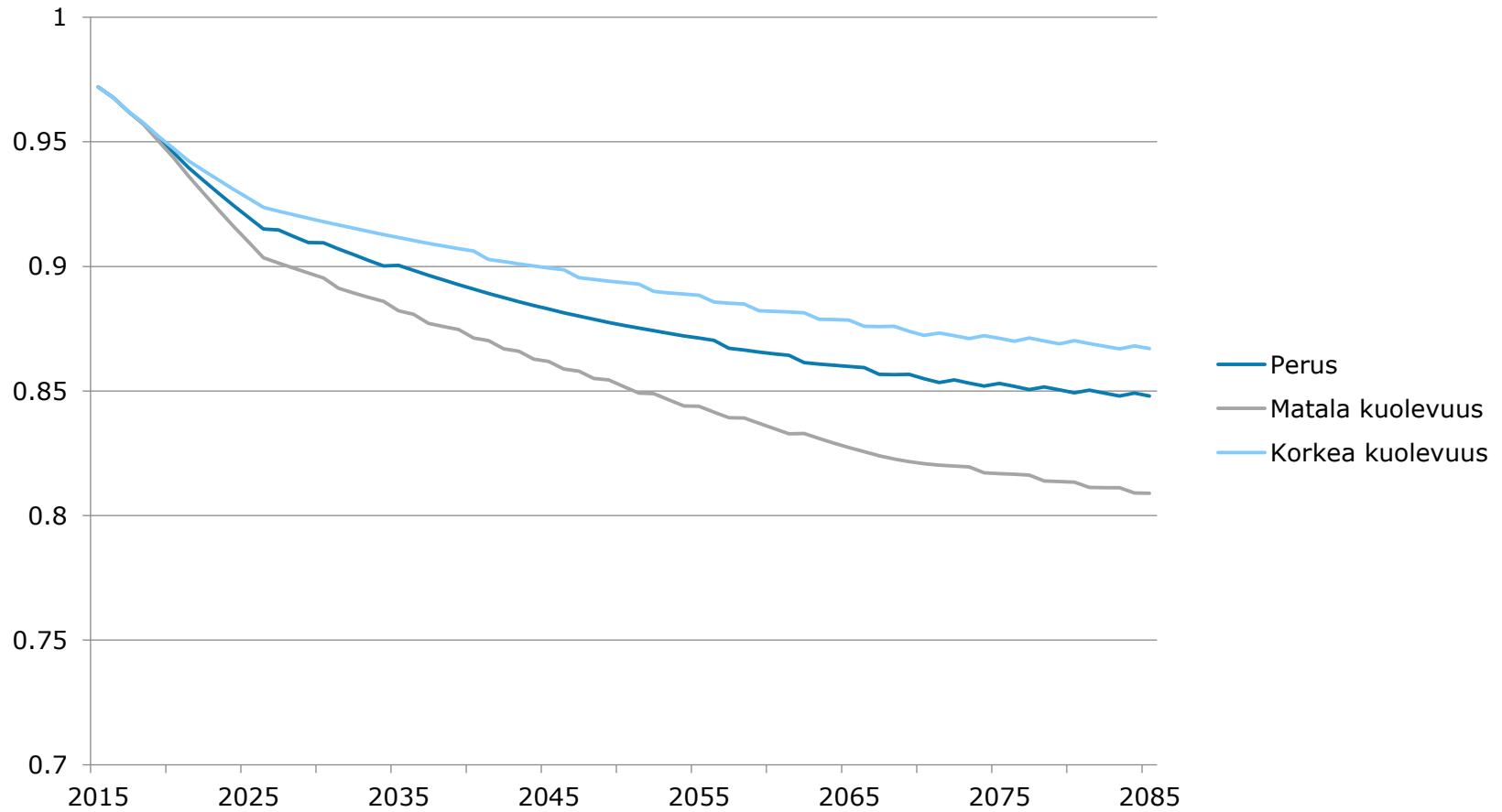
- *Peruslaskelma*: kuolevuus alenee TK:n 2015 väestöennusteen mukaan
 - 2065 jälkeen kuolevuuden alenemisvauhti puolitettu
- *Korkea kuolevuus*: 3 vuoden kuolevuuden aleneminen vie 4 vuotta
- *Matala kuolevuus*: 15 vuoden välein vuoden ikäsiirto
- 50 % luottamusväli 50 vuoden aikajänteellä



Alin vanhuuseläkeikä



Elinaikakerroin



Huomioita

- Sopeutusmekanismit pienentävät kuolevuuden vaikutusta työeläkemenoon, mutta eivät poista sitä
 - Sopeutusmekanismit vaikuttavat vain alkaviin eläkkeisiin
 - Niihinkin vaikutus viiveellä
- Sopeutus ei kohdistu täysimääräisesti koko työeläkemenoon
 - Esim. työkyvyttömyyseläkkeet
- Edellä esitetyt skenaariot eivät ole symmetrisiä, joten vaikutuksetkaan eivät ole symmetrisiä



Työeläkeuudistuksessa luodut mekanismit

- Elinaikakerroin sopeuttaa vuosina 1948-1964 syntyneiden työeläketasoa kuolevuuden muutokseen
 - Elinaikakerrointa sovelletaan myös työkyvyttömyyseläkkeen ansaittuun osaan
- Vuonna 1965 syntyneistä alkaen kuolevuuden muutos huomioidaan osittain eläkeiässä ja osittain elinaikakertoimessa
- Eläkeuudistuksen seurauksena tulevan ajan pääteikä kytkeytyy muuttuvaan vanhuuseläkeikään (kuolevuuteen)
 - Samalla elinaikakerrointa aletaan soveltaa koko työkyvyttömyyseläkkeeseen
- Eläkeikiä määrätessä verrataan kuolevuuksia vuosien 2020-2024 tasoon (ns. lähtölavaan)

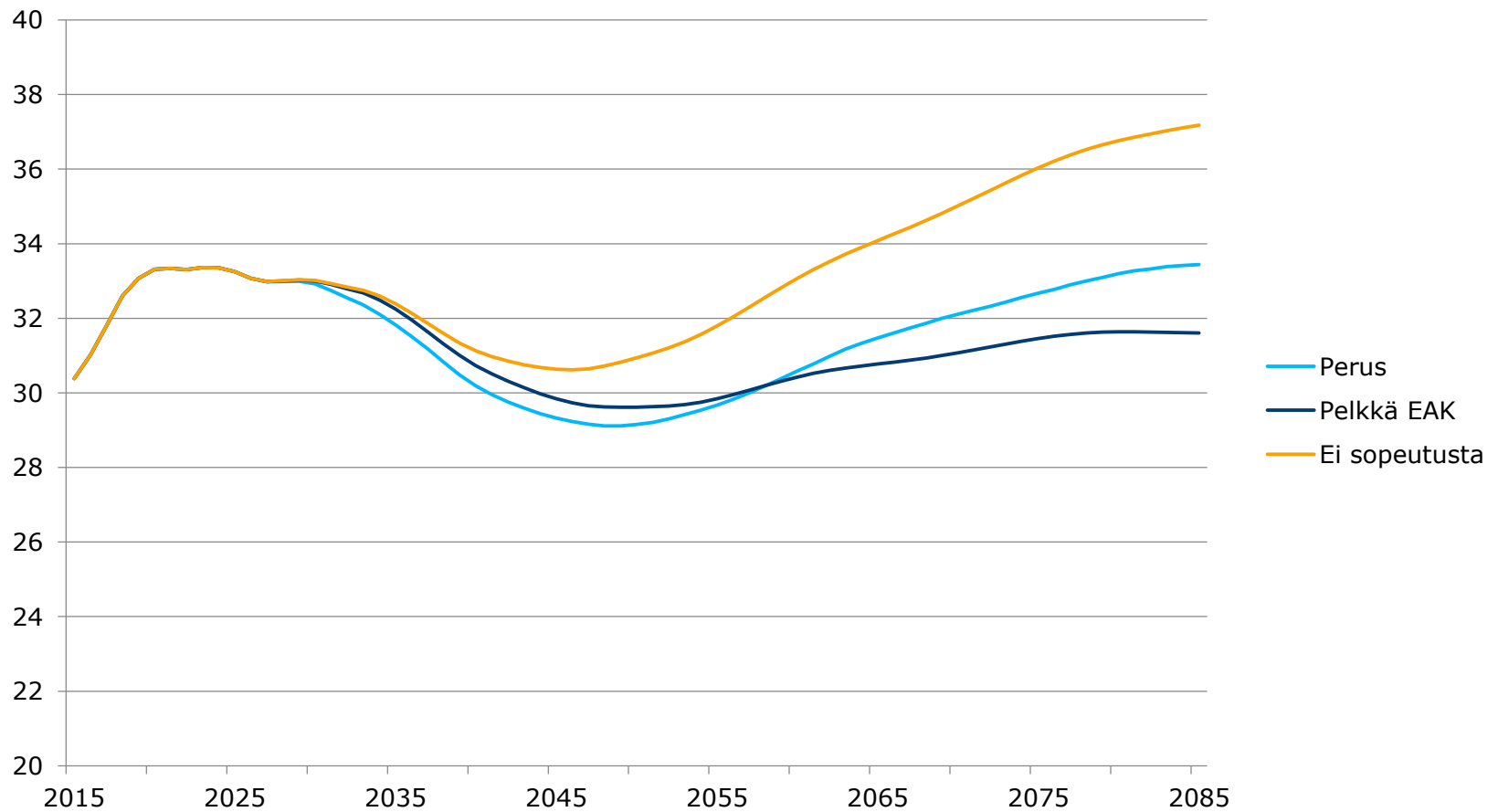


Eläkeuudistuksessa luodut mekanismit (2)

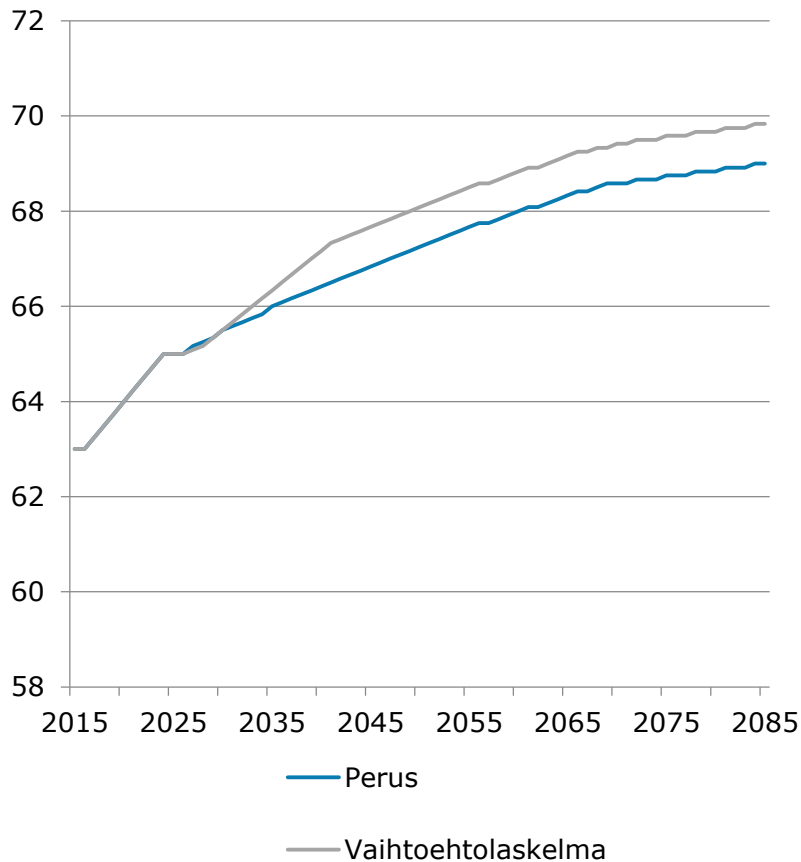
- Alin vanhuuseläkeikä x määräytyy yhtälöstä:
 $(x-18)/EAOD(i,x)=(65-18)/EAOD(2026,65)$
- Vanha elinaikakerroin: $EAL(2009,62)/EAL(i,62)$
- Uusi elinaikakerroin:
 $(EAL(2009,62)/EAL(2026,62))*(EAL(2026,65)/EAL(i,x))$
 - $EAOD(i,y)$ on vuonna i viiden viimeisen käytettävissä olevan vuoden kuolevuuslukujen perusteella laskettu elinajanodote iässä y
 - $EAL(i,y)$ on vuonna i vastaavista kuolevuuksista laskettu iässä y alkavan yksikköeläkkeen pääoma-arvo 2 prosentin korolla



Sopeutusmekanismien vaikutus työeläkemenoprosenttiin



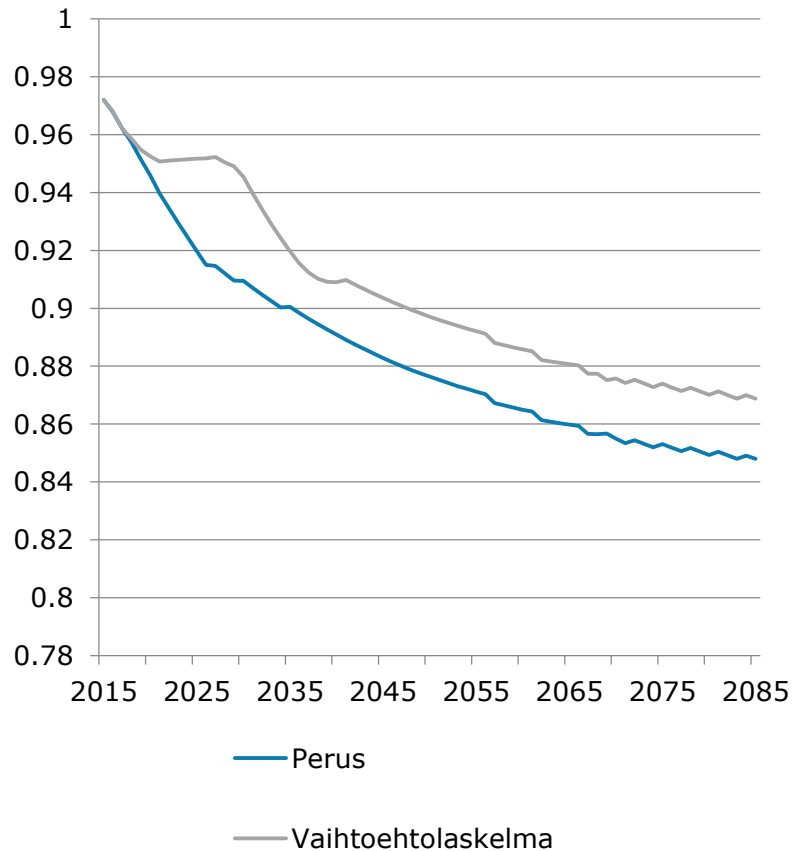
Lähtölavan vaikutus eläkeikään



- Vaihtoehtolaskelmassa kuolevuuskehitys jää nykytasolle, kunnes lähtölava on asetettu 2025
- Tämän jälkeen saavutetaan peruslaskelman taso 10 vuodessa



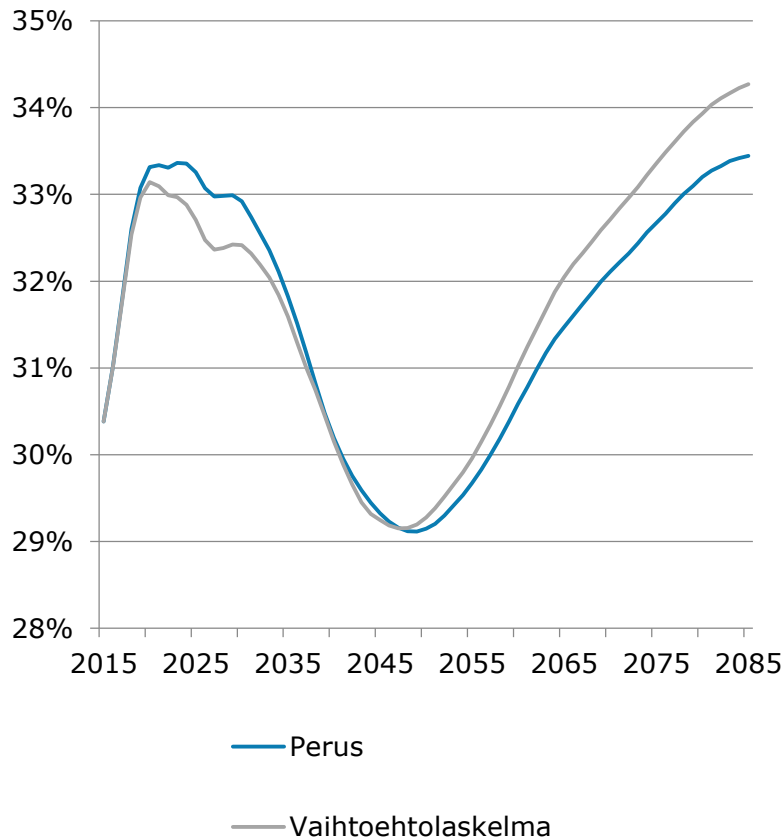
Lähtölavan vaikutus elinaikakertoimeen



- Vaihtoehtolaskelmassa elinaikakertoimen vaikutus peruslaskelmaa pienempi
- Sopeutuksen painopiste enemmän eläkei'issä



Lähtölavan vaikutus työeläkemenoprosenttiin



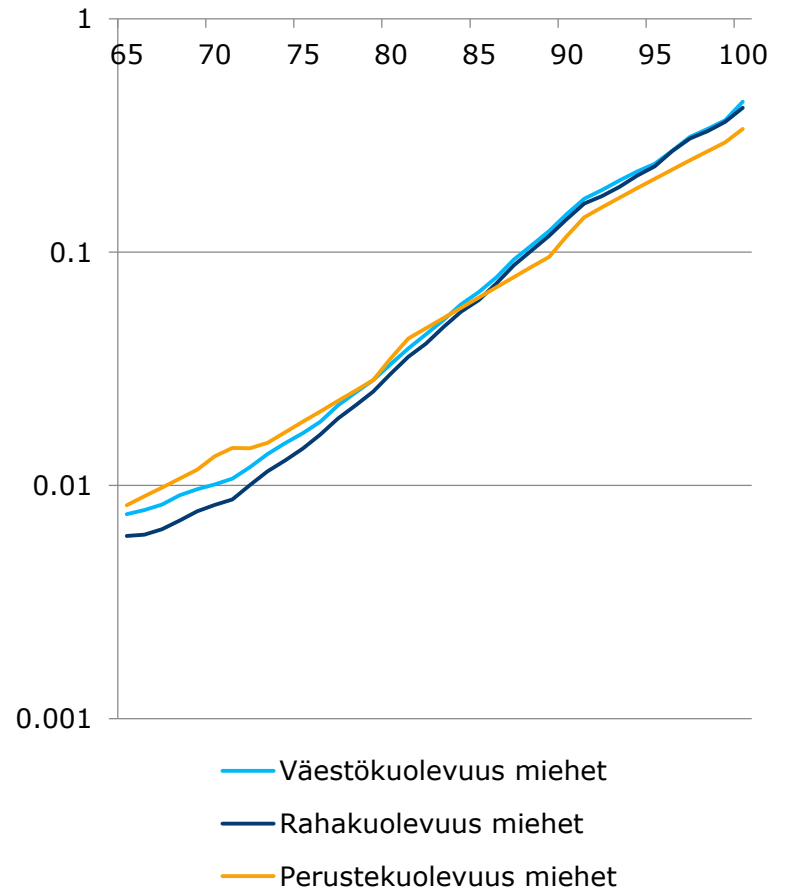
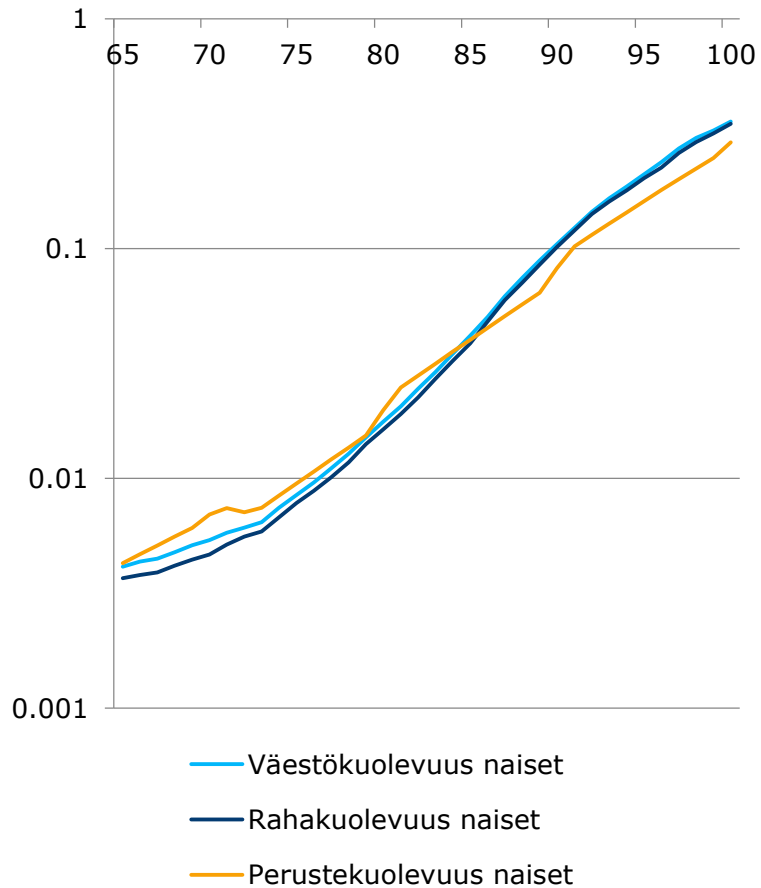
- Eläkeikä sopeutusmekanismina menettää vaikutustaan, jos ikäraajat korkeita suhteessa todelliseen eläkkeellesiirtymisikään
- Työkyvyttömyyseläkkeen tuleva aika lasketaan eläkeikään saakka



TyEL-rahoituslaskelmat



Periodikuolevuuksia vuonna 2040

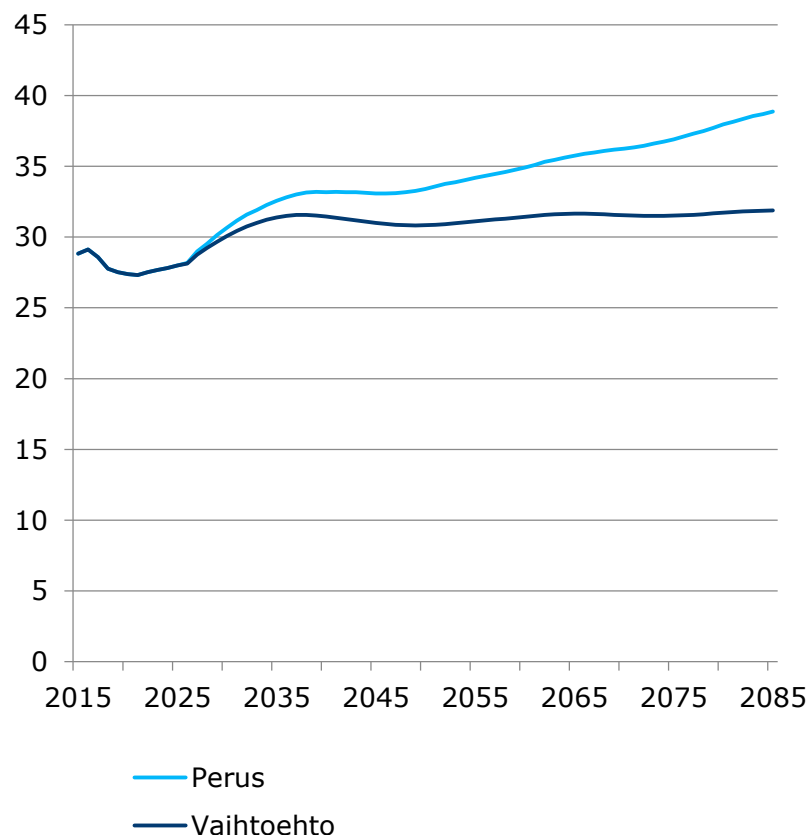


Vanhuuseläkeliikeen tuloksesta

- Mallissa rahastotäydennykset (ns. IV-korotukset) on kohdennettu vanhoihin ikäluokkiin
 - Rahastoinnin painopiste siirtyy vanhempaan päähän
- Laskelmassa kuolevuusperuste tuottaa ylijäämää yli 85 vuoden i'issä
 - Vanhuuseläkeliikeen tulos syntyy mallin rahakuolevuuden ja perustekuolevuuden eroista
 - Johtaa koko vanhuuseläkeliikeen systemaattiseen ylijäämään
- Johtuu ainakin osittain Tilastokeskuksen väestöennusteessa oletetusta kuolevuuden alenemisen ikäkohtaisesta kohdentumisesta



TyEL-kuolevuusperusteen osuvuuden vaikutuksista vakavaraisuuteen



- TyEL:n keskimääräinen vakavaraisuusaste nousee peruslaskelmassa
 - Kuolevuusperuste pitkällä aikavälillä turvaava vanhoissa i'issä
 - Vakavaraisuuspääomasta purkautuu varoja iv-korotusten ja hyvitysten kautta
- Vaihtoehtolaskelmassa vanhuuseläkeliiikkeen ylijäämä ohjataan tasausvastuuseen



Yhteenveto

- Elinaikakerroin ja eläkeikien kytkeminen elinajanodotteen muutokseen vähentävät mutta eivät poista kuolevuuden muutoksen vaikutuksia työeläkemenoon
- Kuolevuuden alenemisen ajoituksella on pientä vaikutusta elinaikakertoimen ja ikärajojen noston painotuksiin ns. lähtölävan kautta
- Laskelmissa vanhuuseläkeliike on systemaattisesti ylijäämäistä, mikä kasvattaa vakavaraisuutta
 - Kuolevuusperuste ja käytetty väestöennuste kehittyvät eri tahtiin pitkällä aikavälillä



Kiitos mielenkiinnosta!

- Ajankohtaista:
- Olemme julkaisseet nettisivuilla lisäherkkyystarkasteluja eläkealkavuuksista ja syntyvyydestä
- Syksyllä tulossa raportti ETK:n 2000-luvun pitkän aikavälin laskelmien ja toteuman vertailusta

