

Tulosperusteiset rahoitussopimukset Suomessa

Petri Hilli

11.4.2017

Sitra ja vaikuttavuusinvestoiminen

- Yksi Sitran avainalueista 1.5.2014–30.6.2017
- Painopisteenä hyvinvoinnin edistäminen (laajasti ymmärrettynä)
- Tavoitteena
 - 1) rakentaa Suomeen **vaikuttavuusinvestoimisen ekosysteemi** yhdessä eri toimijoiden kanssa
 - 2) kokeilla uutta sijoitus-, rahoitus- ja yhteistyömallia käytännössä
 - toimintaympäristö- ja markkinaselvitykset
 - käsittemäärittely
 - mallintamisen ja mittaamisen kehittäminen
 - vaikuttavuusinvestoimisrahasto
 - Social Impact Bond (SIB) -pilotit
 - yhteiskunnallinen markkinointi

Mitä on vaikuttavuusinvestoiminen?

Vaikuttavuusinvestoimisessa (*engl. Impact investing*) tavoitellaan tuoton lisäksi myönteisiä ja mitattavia yhteiskunnallisia vaikutuksia. Sijoittajalle se on mahdollisuus laajentaa näkökulmaa perinteisestä tuotto-riski-tarkastelusta mitattavissa olevan yhteiskunnallisen hyödyn tavoitteluun. Käsitteen alle mahtuu monenlaisia instrumentteja lainoista oman pääoman ehtoihin sijoituksiin.

Olennaista on, että

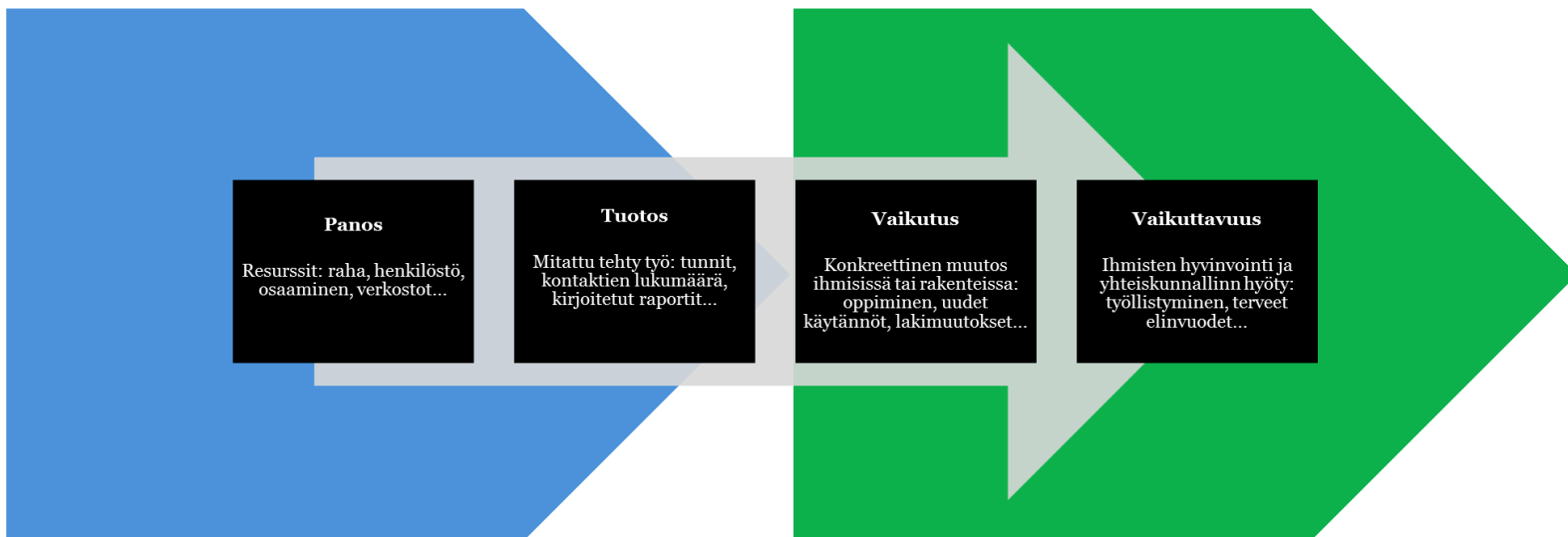
- 1) investointi kohdistuu toimintaan, jonka tarkoituksena on lisätä yhteiskunnallista hyvää
- 2) investoinnille asetetaan selkeät vaikuttavuustavoitteet, joiden toteutumista mitataan
- 3) investoinnille asetetaan taloudelliset tuottotavoitteet



Vaikuttavuusketju: kytkee myyjän ja ostajan

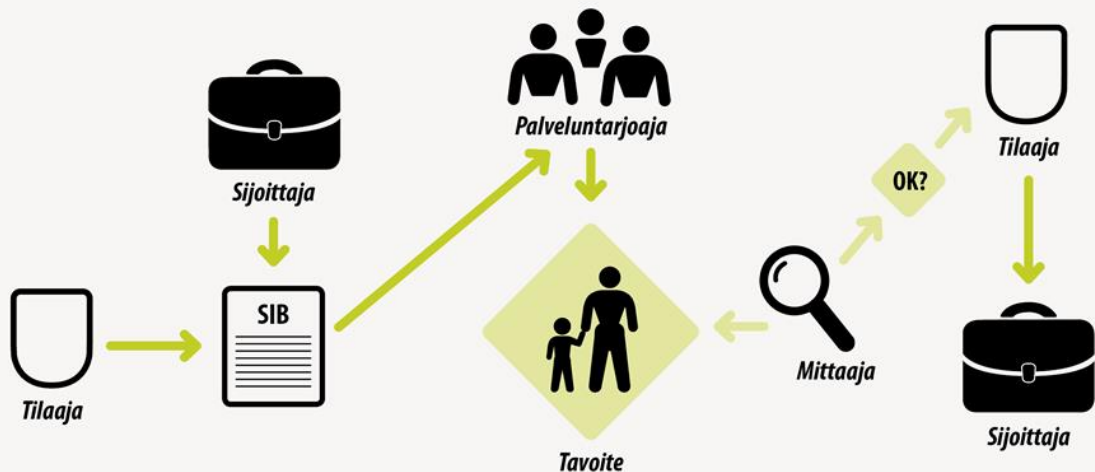
Vaikuttavuustoimija:
julkinen, yksityinen tai 3.
sektorin toimija, yritys, jne.

Vaikuttavuuden ostaja:
julkinen toimija, (maa)kunta,
yritys, säätiö jne



Vaikuttavuusinvestoiminen käytännössä

Yksi vaikuttavuusinvestoimisen toteutusmuoto on *Social Impact Bond (SIB)* eli tulosperusteinen rahoitussopeimus. Siinä sijoittaja kantaa kokonaan hankkeen taloudellisen riskin ja julkinen sektori maksaa vain tuloksista. Sijoituksin kerätyt varat käytetään asetetun tavoitteen edistämiseen.



1 Kunta havaitsee ongelman tai tarpeen, jonka ratkaisulle asetetaan tavoitteet.

2 Kunta määrittelee yhdessä palveluntarjoajan kanssa toimet ongelman ehkäisemiseksi.

3 Sijoittajat investoivat tarvittavaan toimintaan.

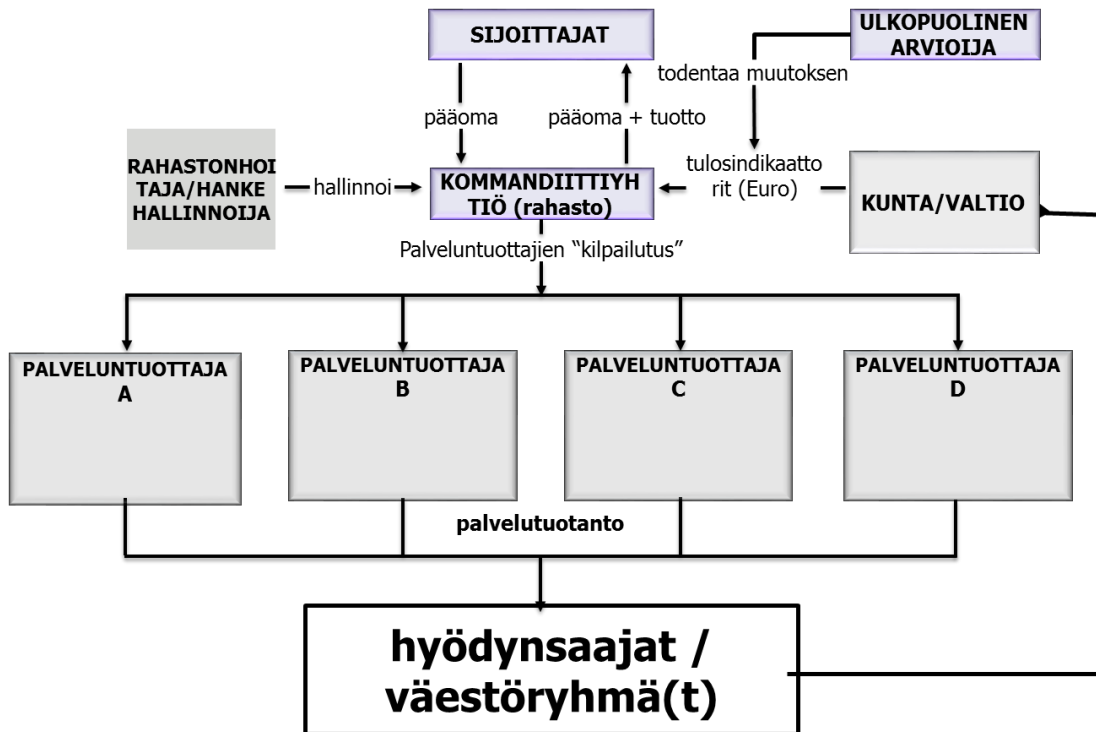
4 Riippumaton taho todentaa, onko asetetut tavoitteet saavutettu.

5 Jos tavoitteet saavutetaan, kunta palauttaa sijoittajalle pääoman ja maksaa sovitun koron. Jos tavoitteita ei saavuteta, kunta ei maksa mitään.

SIB – tulosperusteinen rahoitussopimus

- Voidaan hyödyntää, kun **halutaan ostaa/myydä tuloksia** – ei ”vain” suoritteita tai toimintaa
- Voimakas tulevaisuusorientaatio: investoinnit ovat hyvin etupainotteisia suhteessa odotettavissa olevaan laadulliseen ja taloudelliseen hyötyyn = **edistävä ja ehkäisevä toiminta**
- **Tuloksellisuuden varmistaminen mallintamalla ja mittaamalla**

Tulosperusteisen rahoitus sopimuksen perusrakenne



Vaikuttavuusinvestoiminen käytännössä (tilanne kevät 2017 Suomessa)

SIB	Tilanne	
Työhyvinvoinnin edistäminen julkisella sektorilla (TyHy-SIB)	Käynnissä, 4 asiakasorganisaatiota	
Maahanmuuttajien nopea kotoutuminen ja työllistyminen (Koto-SIB)	Käynnissä	
Lasten, lapsiperheiden ja nuorten hyvinvoinnin edistäminen (teema-rahasto, joka sijoittaa SIBeihin)	Käynnistymässä, useita kuntia mukana	
Ikääntyneiden itsenäisen toimintakyvyn vahvistaminen (teema-rahasto, joka sijoittaa SIBeihin)	Useita kuntia ja kuntayhtymiä mukana prosessissa	➔
Työllistymisen edistäminen (teema-rahasto, joka sijoittaa SIBeihin)	Useita kuntia ja kuntayhtymiä mukana prosessissa	➔

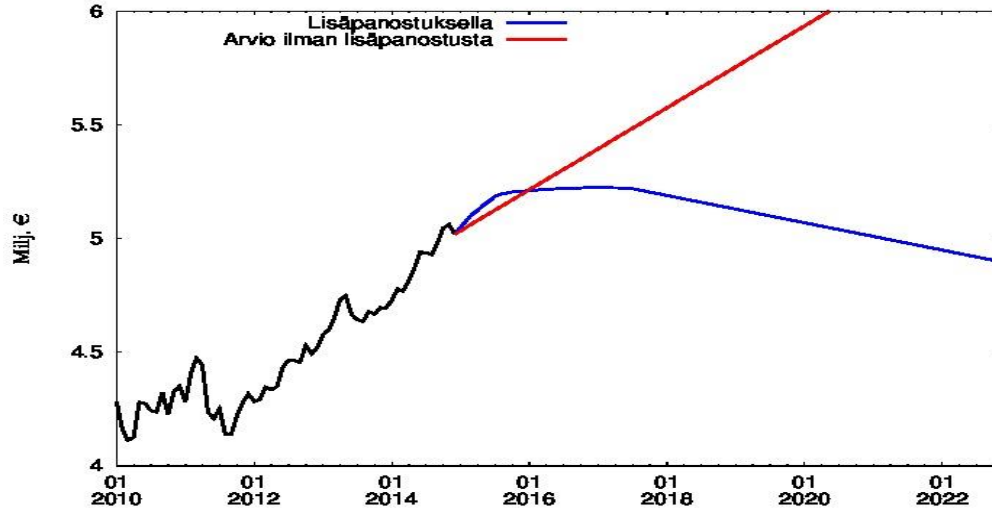
Hankehallinnoijan kilpailutus käynnistymässä

SIB-hankkeen lähtökohtana taloudellinen ja toiminnallinen mallinnus

1. Tarpeen ja väestöryhmän (alustava) määrittely
2. 2–5 edellisen vuoden ilmiö- ja kulukehityksen todentaminen ja sen perusteella seuraavien vuosien kehityssuunnan hahmottaminen vrt. tarpeen taustalla oleva muutos ko. väestöryhmän hyvinvoinnissa
3. Kulukehityksen syiden todentaminen
4. Kulukehityksen syiden taustalla olevien juurisyiden ja sitä ehkäisevien mahdollisuuksien määrittely
5. Haluttujen tulostavoitteiden määrittely (hyvinvointi- ja taloudelliset tavoitteet)
6. Juurisyihin vaikuttamiseksi tarvittavien toimien määrittely (palvelu- tai toimintakokonaisuus)
7. Palvelukokonaisuuden toteuttajan/toteuttajien valinta
8. Palvelukokonaisuuden nettototeuttamiskustannusten laskeminen
9. Saavutettavissa olevat hyödyt vs. tarvittava investointi -vertailu
10. Lopullinen päätös SIB-hankkeen käynnistämisestä → hankesuunnitelma jne.

Taloudellinen mallinnus

- Toiminnan taloudellista potentiaalia arvioitaessa tehdään laskelma, mitä tapahtuisi jatkamalla nykyisellä tavalla ja jos palvelut toimitetaan



- →laskelmien erotuksesta syntyy arvio jakovarasta, josta määrätään hinta (= %-osuus säästöistä)

Taloudellinen mallinnus

Kunnan/valtion, palveluntuottajien ja rahoittajan on arvioitava tuloksiin vaadittavien ehkäisevien suoritteiden hintoja/kustannuksia laskiessaan toimituksen kannattavuutta omasta näkökulmastaan

Julkishallinto maksaa tuloksista: tulosperusteinen laskutus voidaan sitoa

- todellisuudessa havaittuihin säästöihin
- laskennallisiin säästöihin

Kustannussäästöjen suuruutta arvioidaan vertaamalla toteutunutta

- vertailuryhmään, esim satunnaistettu koeasetelma (RCT), Suomessa ei suosittu, US vallitseva
- laskennalliseen ennusteeseen odotetusta kustannuskehityksestä

Esimerkki 1: Maahanmuuttajien kotoutuminen ja nopea työllistyminen (Koto-SIB)

Tavoitteet

- Nopeuttaa maahanmuuttajien työllistymistä, kokeilla uusia koulutus- ja työllistämismalleja sekä mahdollistaa maahanmuuttajan koulutuksen ja työnteon yhdistäminen joustavalla tavalla

Asiakas/tilaaja

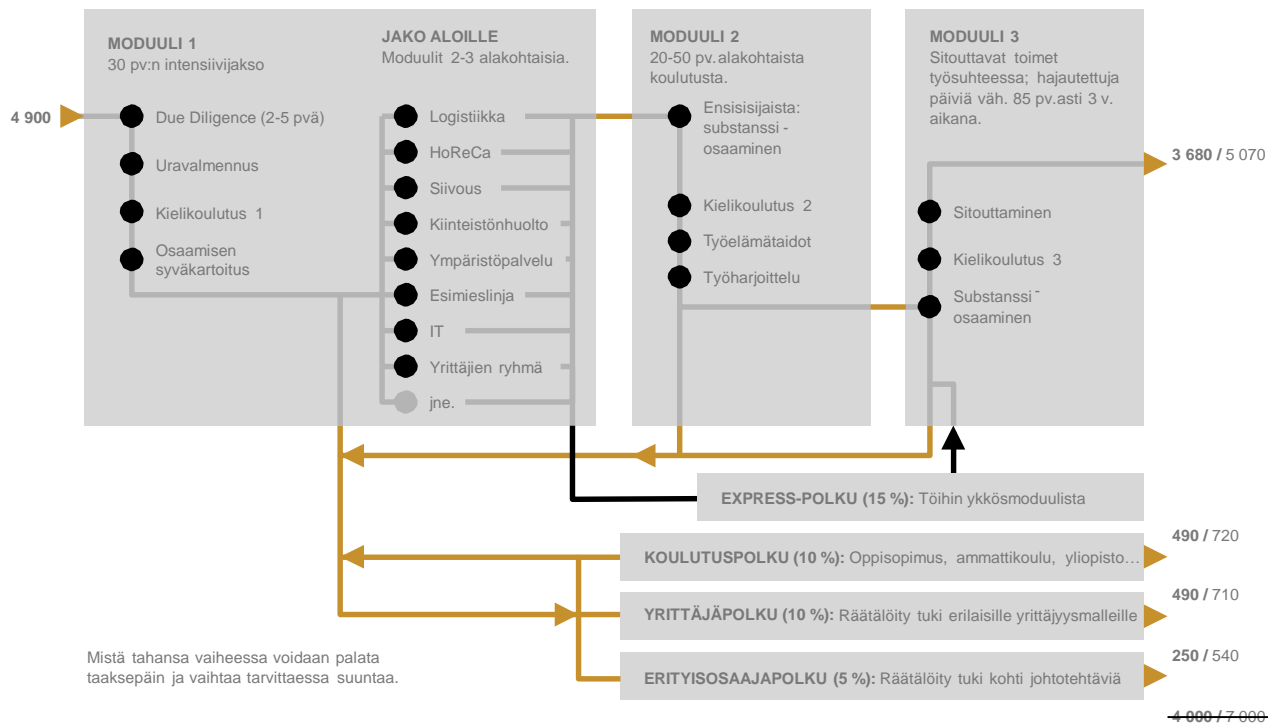
- Työ- ja elinkeinoministeriö (TEM)

Toteutuksen vaihe

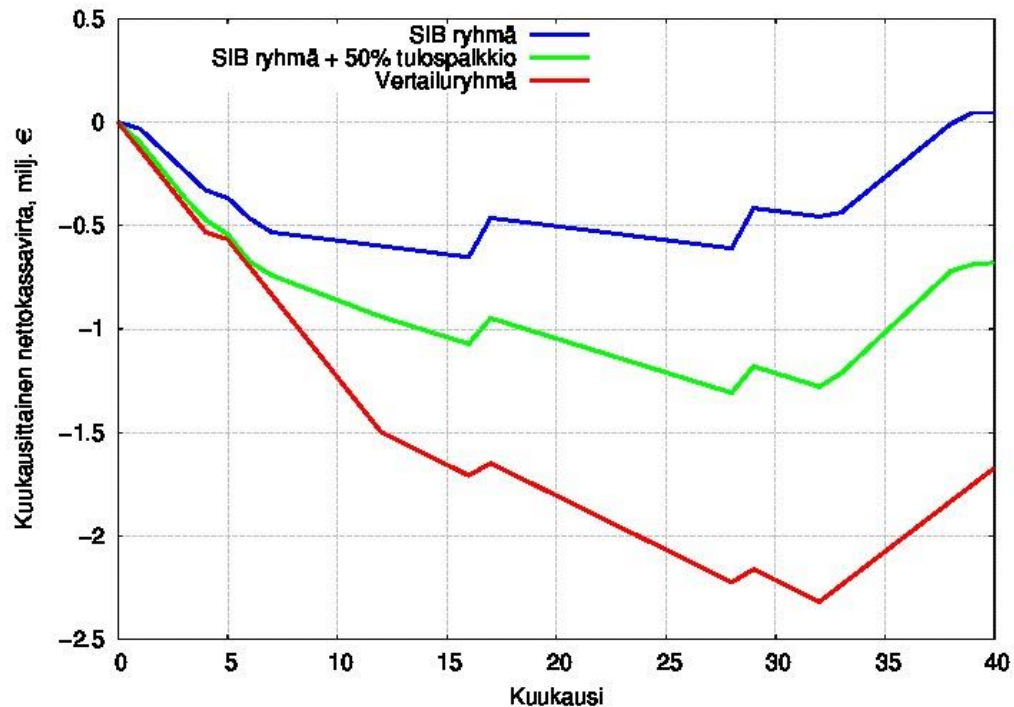
- Kilpailutuksen perusteella valittu hankehallinnoija (Epiqus Oy), joka aloittanut virallisesti 1.6.2016 ja jonka tehtävänä erityisesti
 - hankekokonaisuuden suunnittelu ja hallinnointi
 - hankkeisiin liittyvän rahoitusinstrumentin (sijoitusrahasto) rakentaminen
 - varainkeruu rahastoon ja rahaston hallinnointi
 - tulostavoitteiden mukaisen maahanmuuttajien koulutus- ja työllistämistoiminnan järjestämisen yhteistyössä palveluntuottajien kanssa
 - seuranta, väli- ja loppuraportointi

Esimerkki 1: Epiqus Koto-SIB

Työllistymisiä / Henkilötyövuodet

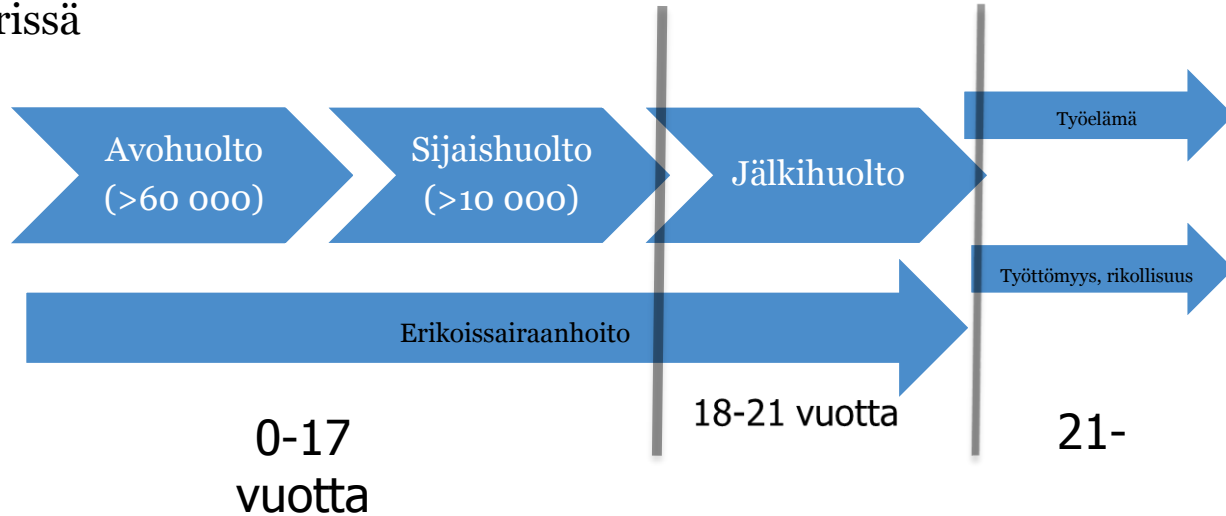


Esimerkki 1: Koto-SIBin ennakoidut kassavirrat TEMin näkökulmasta

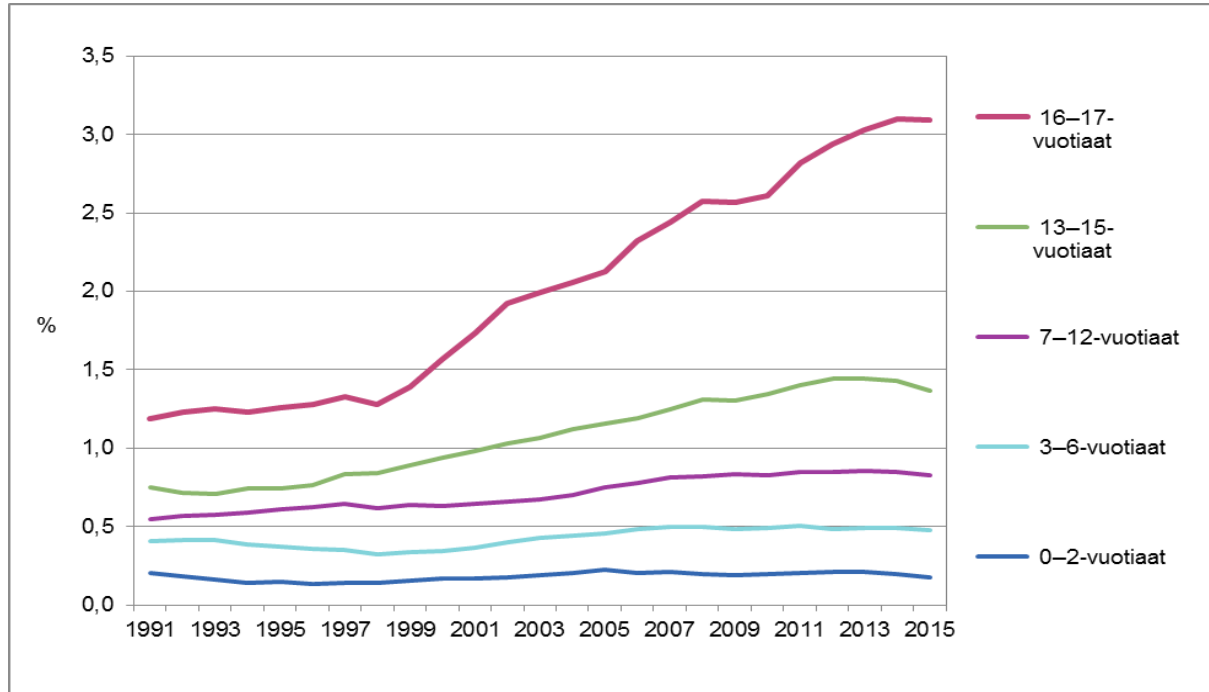


Esimerkki 2: lastensuojelun kustannukset nousussa

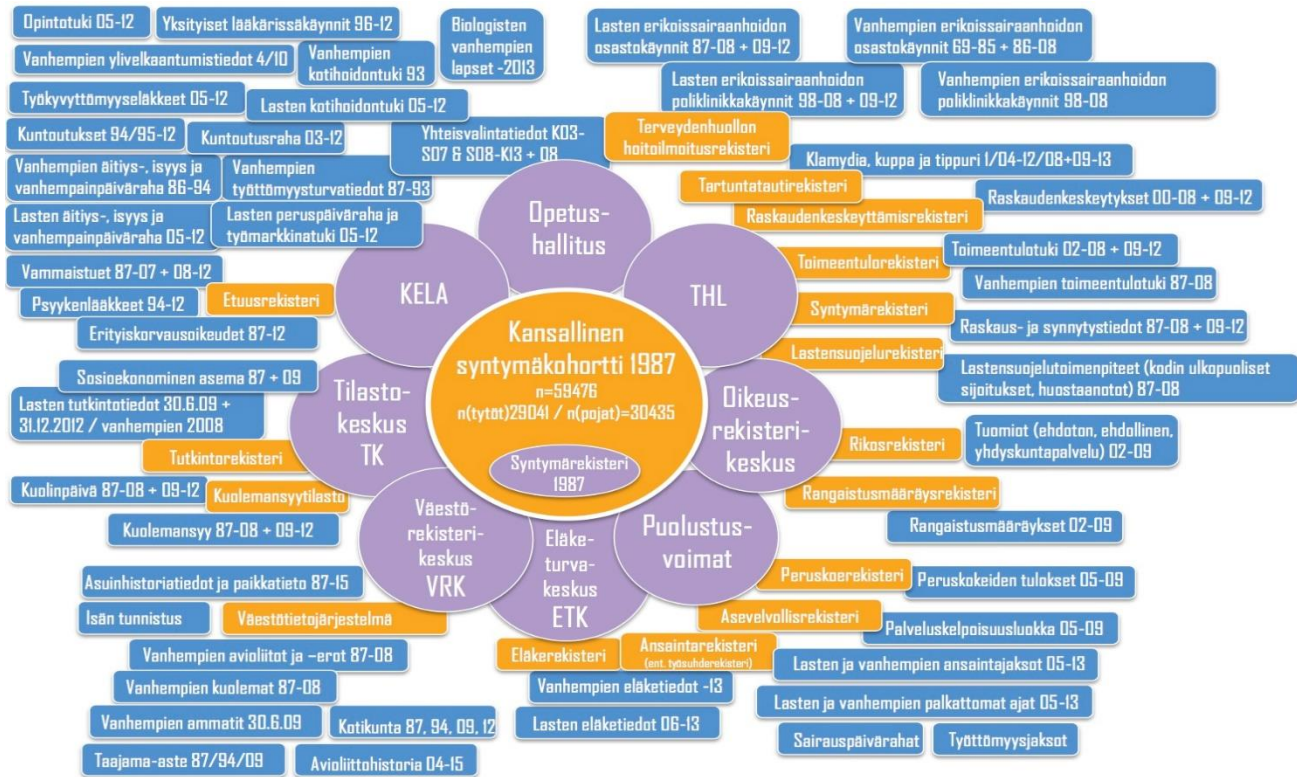
Tälläkin hetkellä useampi kuin joka 20. lapsi lastensuojelun piirissä



Esimerkki 2: lastensuojelun kustannukset nousussa



Data



Ongelmien kasaantuminen

Malli tehty yhteistyössä THL:n (Merikukka, Ristikari, Ståhl), Iceheartsin (Vartiamäki) ja kuntien (Pekuri, Valkama) asiantuntijoiden kanssa.

1987 kohorttitiedon avulla lapset jaetaan riskiryhmiin, riskitekijöitä

- vanhemman pitkittynyt toimeentulotuki (yli 6kk)
- vanhemman mielenterveys- ja/tai päihdeongelma
- vanhemman alhainen koulutus
- perhetausta; ero, huoltajan kuolema, isä ei tiedossa

Yhteenlasketut riskipisteet määrittävät riskiluokan (0-4)

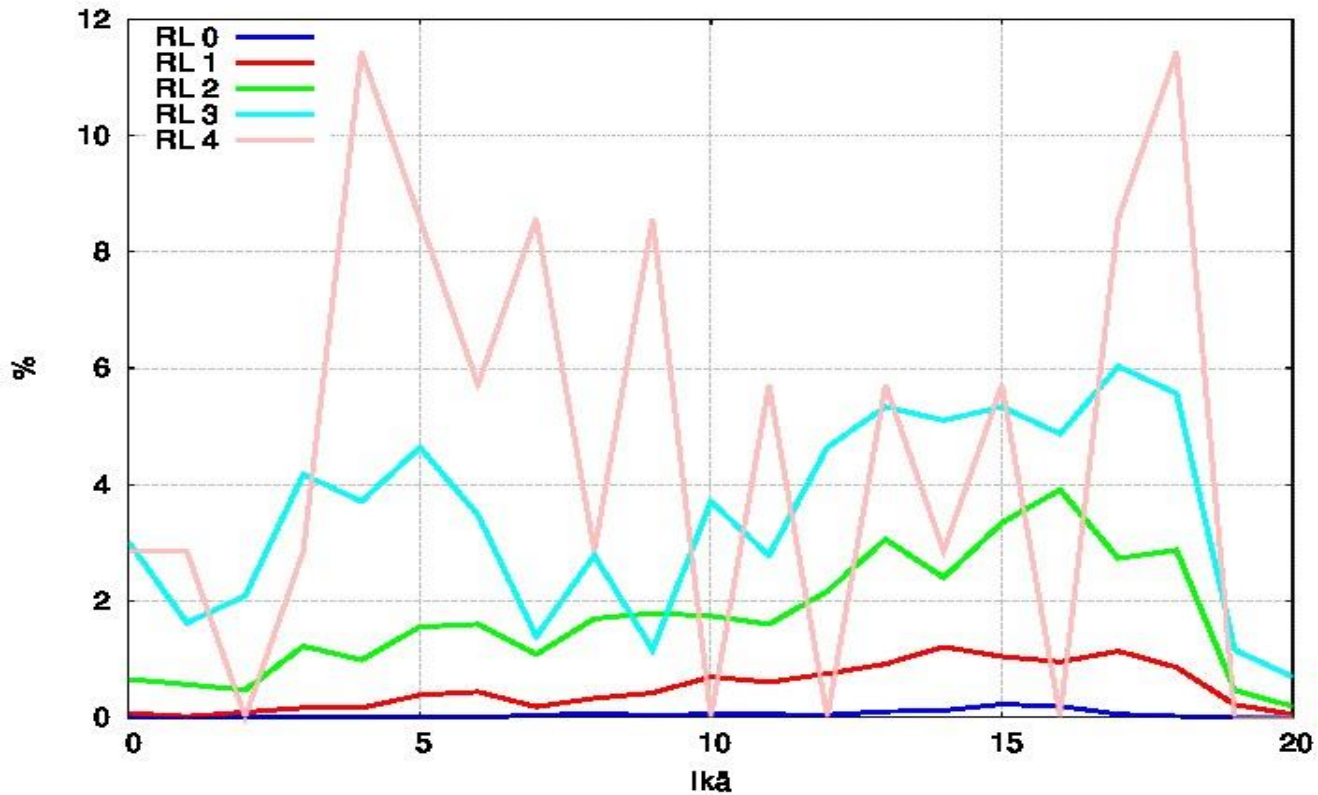
Riskiluokka kuvaa todennäköisyyttä joutua ongelmiin myöhemmällä iällä.

Ongelmien kasaantuminen

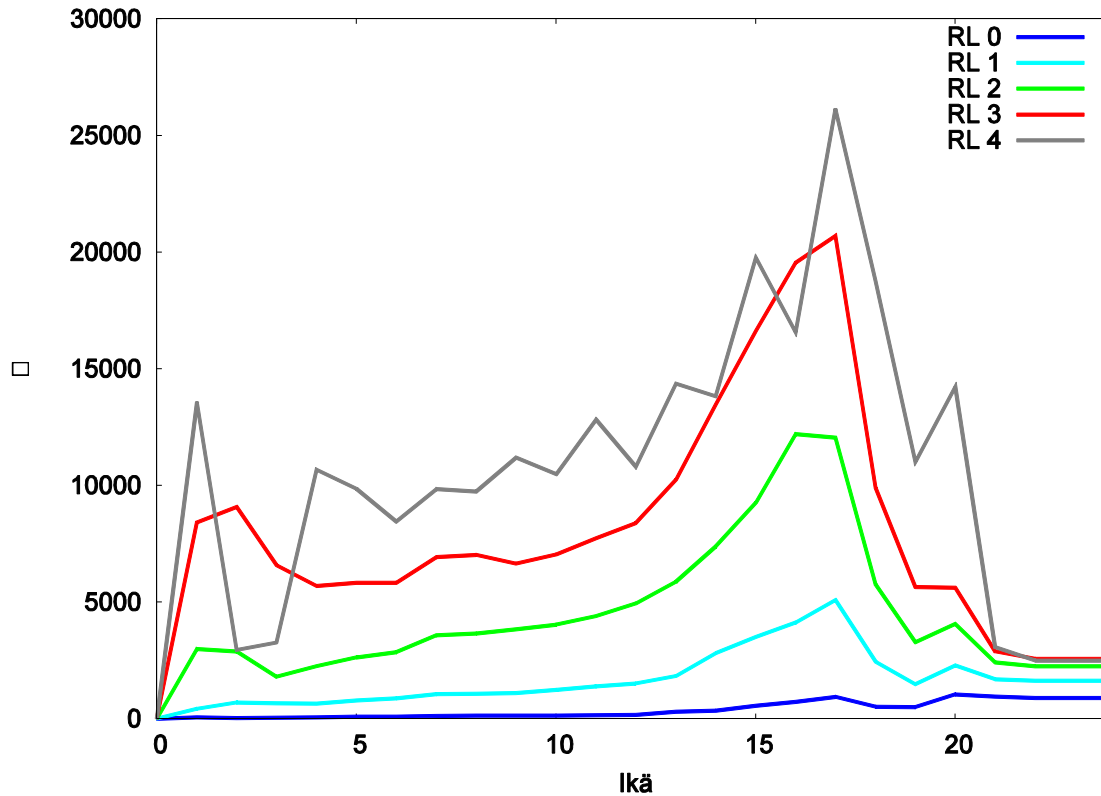
Osuudet 1987 kohortissa

- RL 0: 74 %
- RL 1: 18%
- RL 2: 7%
- RL 3: 1,4%
- RL 4: 0,1%

Uudet sijaishuollon päätökset

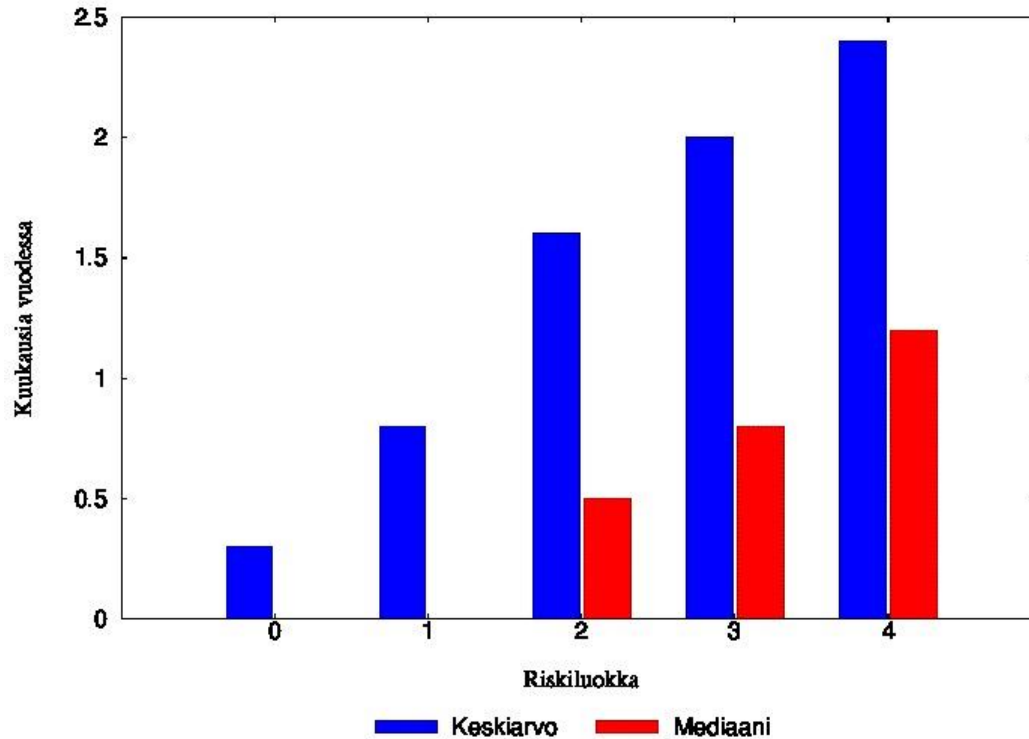


Kustannukset riskiluokittain

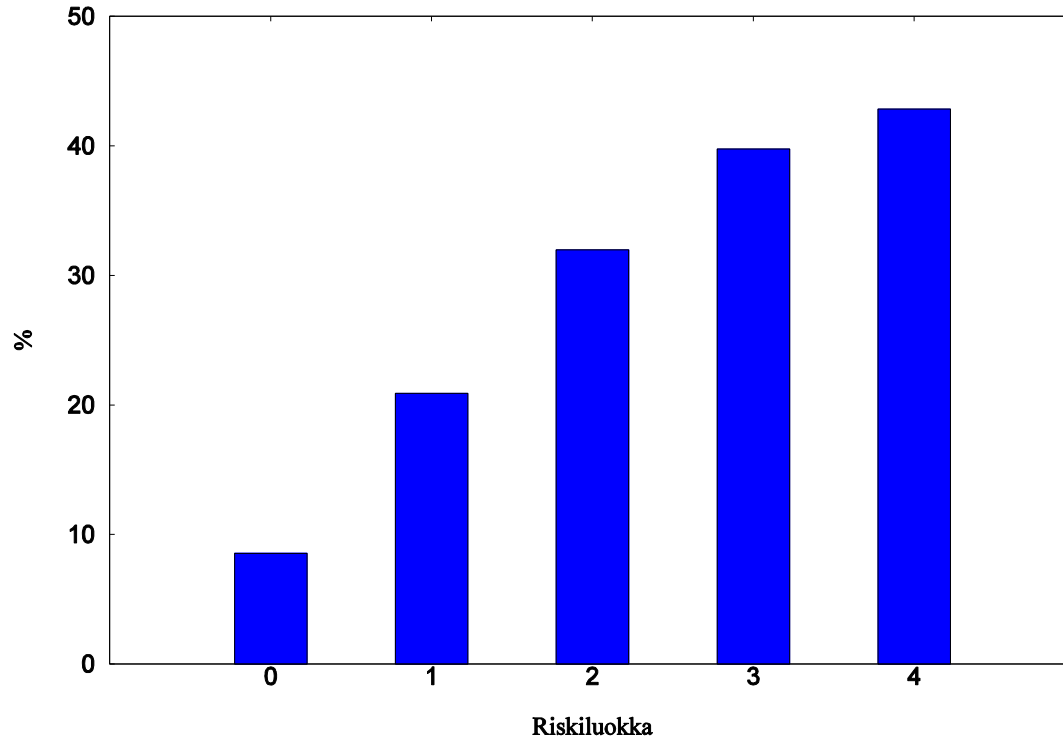


19-24 vuotiaana

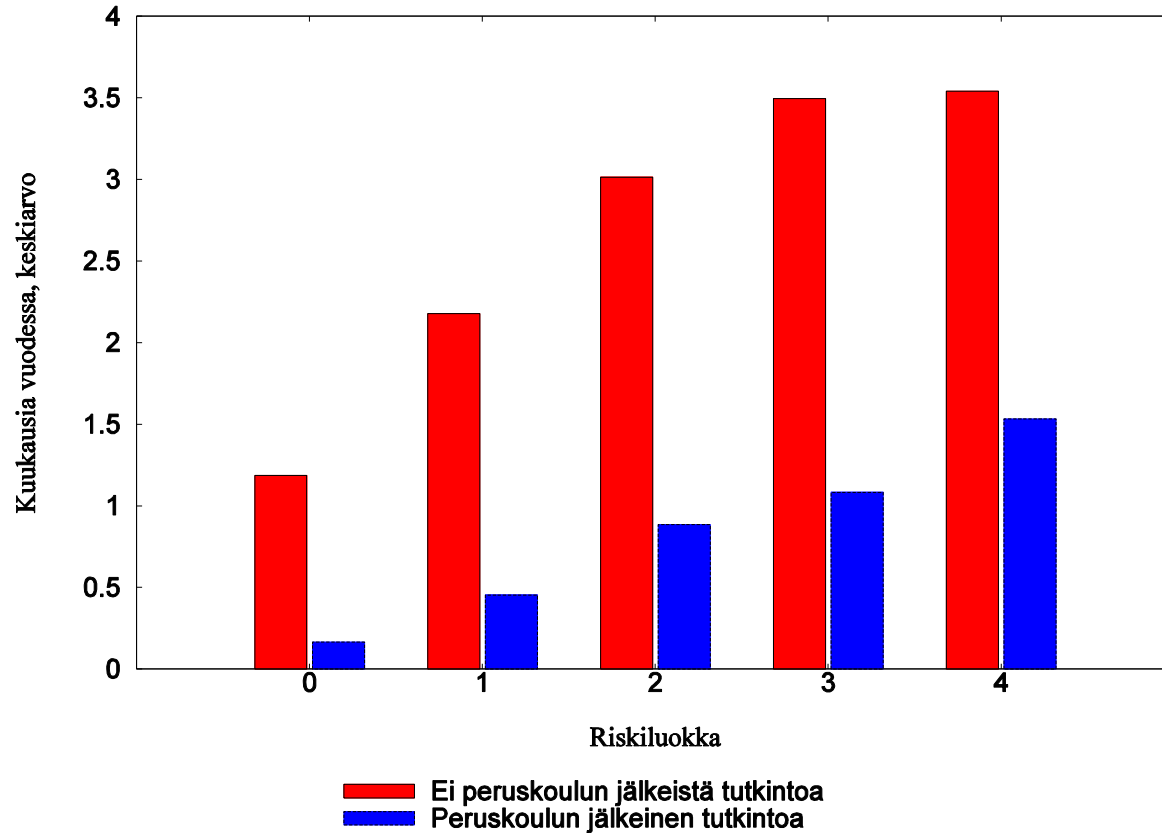
- Keskimääräiset toimeentulotukikuukaudet



Jää ilman peruskoulun jälkeinen tutkintoa



Toimeentulotukikuukaudet 24v asti



Mittarit

Primäärinen tavoite yhteiskuntaan ja työelämään integroituneet kansalaiset

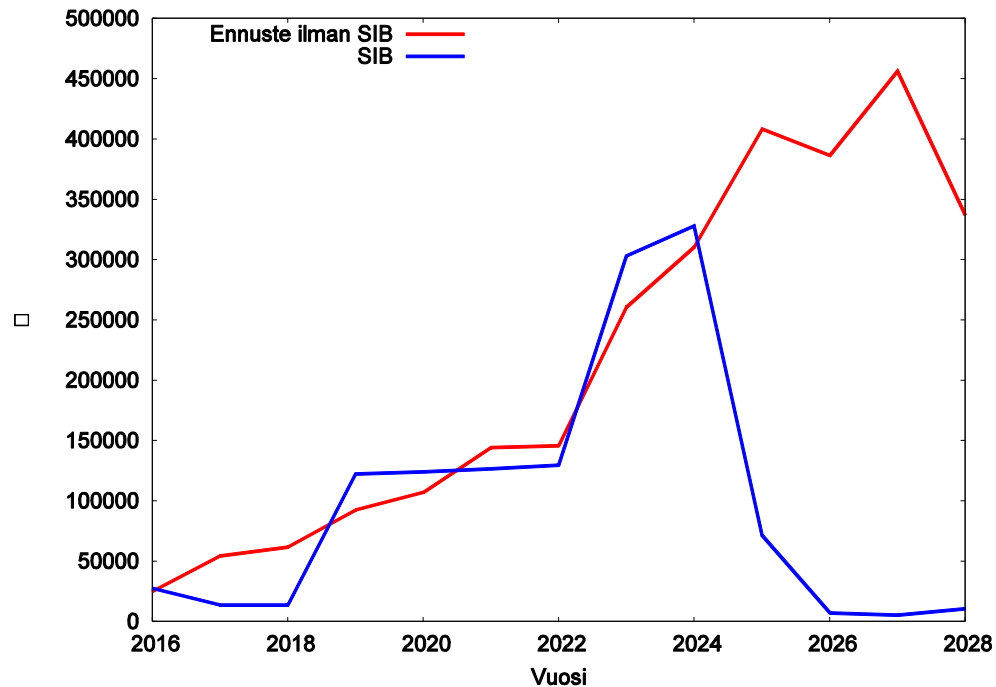
- "NEET 2.0" (Not in Employment, Education or Training)

Tulosmittareina lisäksi säästökohteet

- Säästökohteet analogisesti sijaishuollon kanssa (avohuolto, (tehostettu)/erityinen tuki perusopetuksessa, psykiatrinen erikoissairaanhoido,...)

Tuloksellisuuden arvioimiseksi palveluntuottajien on käytävä läpi oma historiansa, vaikka manuaalisesti.

Investointilaskelma (vain lastensuojelun kustannukset)



75% > RL 1 (5/10 NEET)







Lopuksi

Vakuutusmatemaattista ajattelua tarvitaan:

- Ostajat: Sote, kunnat ja valtio
 - Sopimusten kannattavuuslaskenta
 - Budjetointi
 - Sijoitusten hinnoittelu tilinpäätökseen
 - (Sisäiset investoinnit)
 - (Taloudellisten insentiivien muodostus kuntiin)
- Myyjät: SIB-hankehallinnoija
 - Sopimusten matemaattinen mallinnus ja kannattavuuslaskenta
 - Sijoitusten hinnoittelu tilinpäätökseen

**HYVÄÄ
HUOMISTA,
SUOMI!**



sitra.fi | seuraavaerä.fi
@sitrafund      

SITRA