

1. Tilinpäätöksen tulkinta

Selitä lyhyesti seuraavat kannattavuuden tunnusluvut ja niiden käyttötarkoitus

- a) oman pääoman tuottoprosentti
- b) sijoitetun pääoman tuottoprosentti
- c) kokonaispääoman tuottoprosentti

Kyseiset tunnusluvut eivät mittaa esimerkiksi yrityksen maksuvalmiusriskiä. Esitä jonkin yleisesti käytetyn maksuvalmiutta kuvaavan tunnusluvun määritelmä ja tulkinta.

Yllä lueteltujen tuottoprosenttien tai maksuvalmiuden romahtaminen on merkki ongelmista. Tämän tentin B-osan alussa on esitetty erään henkivakuutusyhtiön lähtötiedot tilinpäätösennusteiden laatimiselle. Esitä kaksi kyseisiin lähtötietoihin perustuvaa muun tyyppistä havaintoa, jotka ovat merkkejä mahdollisista ongelmista.

Ratkaisuohje/pisteytys:

Leppiniemi & Kykkänen 163 -171

Kohdat a)-c) kukin 1+1 p (tunnusluvun määritelmä + käyttötarkoitus) => 6 p

Maksuvalmiuden tunnusluku: määritelmä + tulkinta 1+1 => 2p

Kummastakin esimerkistä 1 piste => 2 p

(Yhteensä 10 p)

2. Mitä STM:n asetuksen ja sitä tarkentavien Finanssivalvonnan määräyksien ja ohjeiden mukaan vakuutusyhtiön on kerrottava toimintakertomuksessa ja tilinpäätöksen liitetiedoissa yhtiön riskeistä ja riskienhallinnasta?

Ratkaisuohje/pisteytys:

STM:n asetus: 3 luku, 14 pykälä (5 pistettä)

Finanssivalvonnan määräykset ja ohjeet: Luku 15.29 (5 pistettä)

(Yhteensä 10 p)

3. Vakuutusyhtiö on hankkinut rahoitusvälineisiin omaisuuserän A vuoden v alussa hintaan 1.000.000 euroa ja sen käypä arvo on vuoden v lopussa x euroa.

Miten vakuutusyhtiö käsittelee omaisuuserää A vuoden v tilinpäätöksessä, jos

- a) vakuutusyhtiö arvostaa sijoitukset käypään arvoon, omaisuuserä A on sijoituskiinteistö ja x on 1.100.000 euroa;
- b) vakuutusyhtiö arvostaa sijoitukset hankintamenoon, omaisuuserä A on sijoituskiinteistö ja x on 1.100.000 euroa;
- c) vakuutusyhtiö arvostaa sijoitukset käypään arvoon, omaisuuserä A on nimellisarvoon ostettu, eräpäivään asti pidettävä joukkovelkakirjalaina ja x on 900.000 euroa;
- d) vakuutusyhtiö arvostaa sijoitukset hankintamenoon, omaisuuserä A on nimellisarvoon ostettu, eräpäivään asti pidettävä joukkovelkakirjalaina ja x on 1.100.000 euroa;
- e) vakuutusyhtiö arvostaa sijoitukset hankintamenoon, omaisuuserä A on noteerattu osake, joka on kokonaan suojattu arvonalentumiselta myyntioptioilla ja x on 900.000 euroa. Selitä myös myyntioptioiden tilinpäätöskäsittely.

Ratkaisuohje/pisteytys:

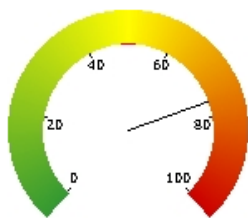
VYL 8 luku, 15-19 §; STM:n asetus 615/2008; Määräykset ja ohjeet 14/2012, erityisesti kohta 8.2.1.

(Yhteensä 10 p)

4. Mikä on yhtiön arvo kahdella eri tavalla määriteltynä, jos
- yhtiön viimeisin P/E-luku on 25 ja osakkeiden lukumäärä 200 milj.
 - Tulevien voittojen odotetaan kasvavan vuosittain 3%, riskittömän sijoituskohteen tuotto-odotus on 2%, markkinaportfolion riskipreemio 6%
 - Lisäksi on käytettävissä seuraava informaatio päivän lehdestä:

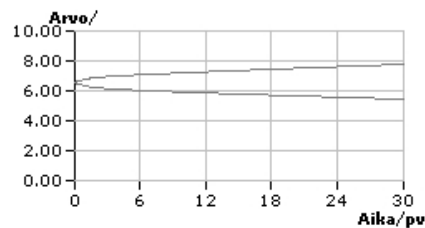
Riskianalyysi					
Hinnat 14.4.2015		Periodi (historiallinen)	1 kk	3 kk	12 kk
Päätöskurssi	6.60	Tuotto	16%	39%	-16%
Muutos edellisestä	5.60%	Volatiliteetti	27%	39%	34%
Kurssin alarajaennuste	6.35	Sharpe	17.27	6.77	-0.58
Riskiluku	3.7	Beta	-	-	1.17
Riski/OMXH	308	Alpha	-	-	-0.18%
Kokonaisriski	■ ■ ■ ■ 4/5				

Osakeriskimittari



OMXH:n osakkeista 76 prosentilla on alhaisempi riski kuin tällä osakkeella.

Osakkeen odotettu kehitys



Odotettu vaihteluväli 30 päivän aikana. Kuukauden kuluttua osakkeen hinnan odotetaan olevan välillä 5.55 - 7.84 euroa.

Ratkaisuohje/pisteytys:

Soveltamalla kirjan *Moderni Rahoitus* kappaleita 4.3.2 ja 6.3.3 tai laskemalla yhtiön arvo suoraan yhtiön osakekurssista sekä -lukumäärästä.

(Yhteensä 10 p)

- 5.
- a) mitä tarkoitetaan systemaattisella ja epäsystemaattisella riskillä
 - b) miten systemaattista riskiä mitataan
 - c) mitä tarkoitetaan (sijoitusportfolion) tehokkaalla rintamalla

Ratkaisuohje/pisteytys:

Vastaus: Knüpfer & Puttonen: luku 6, s. 144-145, 146-148, 140-143, sivunumerot vuoden 2009 painoksen mukaan

a) 2 p., b) 4 p., c) 4 p.

(Yhteensä 10 p)